

15インチ ハイクオリティ・ステージモニターシステム

hm-115



用途

- コンサートツアー
- 音楽番組
- 劇場の補助システム
- 仮設、固定設備の音響システム
- テーマパーク
- ライブハウス・クラブ

特徴

- 並外れた高域の明瞭度と出力を確保するために4インチ(100mm)ボイスコイルとTruextent®ベリリウムダイアフラムを搭載したネオジウムHFコンプレッションドライバを採用。
- ライブステージのモニタリング用途に最適化された指向性を設定
- SystemVUE ソフトウェアによる完全なネットワーク管理と制御。
- ステージモニターに最適な、12層コーティングのDura-Coat LX仕上げの非常に薄型で頑丈なバーチ材のプライハードウッドエンクロージャー
- 専用設計されたDSPを内蔵したV4 Systems Engineが迅速なセットアップと妥協のないパフォーマンス、大パワーをhm-115に提供します

説明

VUE hm-Classの基礎は、VUEのデザインチーフであるマイケル・アダムス氏の数十年にわたる経験から完成を見ることが出来ました。実際、hm-115のサイズとトランスデューサーの設計思想は、トビー・キース、ボズ・スキャッグス、サンタナ、レイジ・アゲインスト・ザ・マシーン、デフ・レパード、ブライアン・セツァー、ゲイリー・アラン、レニー・クラビッツ、エルビス・コステロ、ルシンダ・ウィリアムスなど、マイケル・アダムスが手掛けたクラシック・モニターの直系の子孫です。

hm-115は、h-Classシステムの他の機種と同様「妥協しない」の設計思想に基づき、VUEの最先端技術を活用し、非常にコンパクトで耐久性の高いパッケージから卓越した出力と精細感を実現させました。hm-115は、最先端のダイアフラムとサスペンション・コンポーネントを搭載したトランスデューサーから、専用アンプのV4 Systems Engineに至るまで、すべての面を一体とさせ、要求の厳しいフィードバック・モニターを他に例の無い実力を発揮するシステムに成長させました。

モニタースピーカーとして特化した エンクロージャー・デザイン

hm-115は、ミュージシャンのパフォーマンスを最大限にサポートしつつ、観客や記録用カメラのじゃまにならないよう高さを抑えたデザインのエンクロージャーに、厳密に設計されたトランスデューサーを内蔵したモニタースピーカーです。

頑丈な12層デュラコートLX仕上げのエンクロージャーとパワーコーティングされたグリルは、傾斜部分に足を乗せたり、蹴ったり、叩きつけたりしても、問題はありません。

現場からのフィードバック

hm-115は、高精細なステージモニターシステムとして設計されています。デザインチーフのマイケル・アダムスは、30年以上にわたり、要求の厳しいライブや放送の現場で世界レベルのアーティスト達と仕事をしてきました。彼は現場での豊富な経験を活かし、有効エリアや指向性、システムやステージフロアの形状に至るまで、あらゆることを検討しました。その結果、hm-115はどのような設置の仕方でも、卓越した一貫性を発揮することが出来るようになりました。

それだけではありません。検討を重ねたキャビネットデザインは、ステージデザイナーやビデオ制作者が切望していた、観客やカメラの視線を確保しながら、hm-115モニターの見切れを最小限に抑える事に成功しました。また、そのコンパクトなデザインは、移動の際に必要なトラックの荷台の専有スペースを削減しました。

さらにhm-115は非常にクリーンで広いダイナミックレンジを実現しているため、モニター・エンジニアはソロやボーカルを本来あるべき位置に正確にミックスして配置することが出来るようになりました。

そして、hm-115はパートナーのV4システムエンジンを介して洗練されたDSPの恩恵を受けることが出来ます。これにより、洗練されていないモニターシステムにありがちな反射を最小限に抑え、最適なチューニングを実現させています。マイケル・アダムスの現場からのフィードバックによりhm-115は最小限の調整ですぐに使用できる状態で工場から出荷されます。

V4 システムエンジン

- 大出力：LF 2×1600w - HF 2×550w rms
- 内蔵の64-Bit DSPによるEQ、タイムアライメント、クロスオーバーの設定・管理
- プレミアム・コンバータにより118dBのダイナミック・レンジを実現
- 液晶ディスプレイとネットワークコンピューターのサポートによる簡単操作
- 条件の厳しい環境に対応するための、最大入力レベル+23dBu
- 1ms以下の低レイテンシー (640 μ s)
- コンパクトな2Uシャーシにディスクリートアンプを搭載した2in/4out構成



2Uサイズの専用アンプV4システム・エンジンは、2in/4out構成でV4システムエンジン1台につき4台のhm-115エンクロージャーをバイアンプでドライブするのに十分な性能を備えた4chディスクリートアンプです

V4シャーシ内には、低音域用にそれぞれ1600Wで2チャンネル、高音域用に550Wで2チャンネルを供給する4つの専用アンプが搭載されています。これは一般的な "最大出力" 測定値ではなくクリーンでピュアな正弦波出力値です。

V4システムエンジンは、アンプ機能に加えて、スピーカー保護やEQ、時間、クロスオーバーなどのシステムに最適化されたアラインメント機能を含むシステム処理と管理機能をDSPがすべて処理します。リアパネルのには、2chのアナログ入力、AES/EBU入力、Ethernet入出力、スピーカー出力用のNL4コネクタが装備されています。

新世代のトランスデューサー

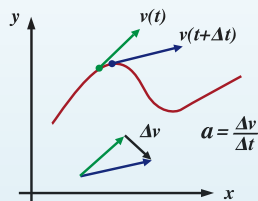


hm-115モニターは、精密に設計された15インチのLFトランスデューサーとVUEの革命的なTruextentRベリリウムダイヤフラムを特徴とするホーンを搭載したコンプレッションドライバーを組み合わせたコアから始まります。ベリリウムの極めて高い剛性と質量比によりこのユニークなコンプレッションドライバーは、従来のアルミニウムやチタンをベースとしたデザインに比べて高音域の劇的に高い明瞭度、高出力を実現します。ドライバーには巨大なボイスコイルとマグネット・アセンブリーが搭載されており、実行感度の低下を最小限に抑えながら、最大出力まで一貫した忠実度とフィードバックの安定性を確保しています。

TRUEXTENT® ベリリウムの優位性

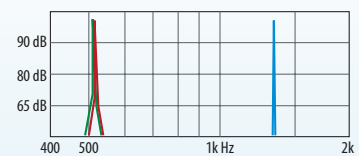
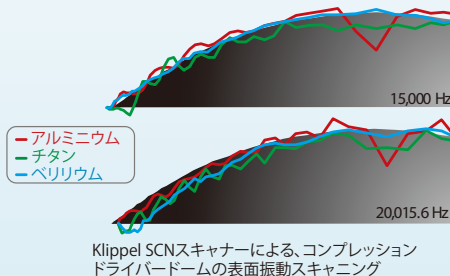
質量が小さいほど反応速度は早くなる

ベリリウムは、コンプレッションドライバーのダイヤフラムに使用される金属の中で、密度と質量の比が最も低い金属です。



加速度は速度の変化率です。密度は単位体積あたりの質量を表します。全体の質量が小さいほど反応速度が早くなり、能率と音質の両方が向上します。

ベリリウムのほぼ完全なピストン運動は、その非常に高い剛性と質量の比に起因し、機械的変形(破壊)を劇的に低減し、可聴範囲外の共振周波数に反映されます。



アルミニウム音叉 55.7 g 510Hz

チタン音叉 93.7 g 505Hz

ベリリウム音叉 38.5 g 1340 Hz

全く同じサイズで作成された音叉を比較した場合、ベリリウムの共振周波数はチタンやアルミニウムで作成された音叉の2.6倍高い周波数である。

SystemVUE ネットワーク

SystemVUEネットワーク技術は、非常に直感的なSystemVUEソフトウェアを使用して、パスワードタイプのVUEシステムまたはネットワーク全体の制御とモニタリングを行うことができます。

V4システムエンジンには、SystemVUEネットワーク機能が搭載されています。これには追加カードも後付けも必要ありません。また、V4のパワフルなDSPは、hmクラスのモニターを含むVUEシステムでの使用にすべて最適化されています。hmクラスのファクトリープリセットは、あらゆる環境に対応するよう設定されています。それは、トランスデューサー、アンプ、DSPからsystemVUEソフトウェアに至るまで、すべてが完璧に調和して動作し、正確なコントロールと簡単な操作を可能にしました。

ゼロから簡単にネットワークをセットアップ

セットアップをより簡単にするために、SystemVUEは、既存のTCP/IPネットワークが見つからない場合でも使用可能なTCP/IPネットワークを自動的に作成します。

h-Classのモデルは、DHCPベースのネットワークや固定IPあるいはEthernetケーブルをPCと直接接続をしても、IPを自動認識して接続して出来ます。たとえどのような構成であっても、接続さえすればデバイスは自動認識します。

DHCPまたは固定IPを使用したネットワーク



PCから直接接続接続したネットワーク



— CAT5 Ethernet Cable

SystemVUE ソフトウェア

SystemVUEソフトウェアは、SystemVUEネットワークの中枢であるとイメージして下さい。SystemVUEソフトウェアは、直感的なユーザー・インターフェースのもと、エレガントでシンプル、かつ驚くほどパワフルにシステムやデバイスの制御、モニタリングをすることが出来ます。SystemVUEはWindowsシステムで使用出来ます。

最も重要なことは、systemVUEソフトウェアは貴重な現場の意見を反映させて開発されたソフトウェアであるということです。そのため、メーカーからの視点で開発された他のアプリケーションとは異なり、最も必要とされる機能を全面に押し出し、すぐに手が届くように、使いやすく機能的な取組を行いました。

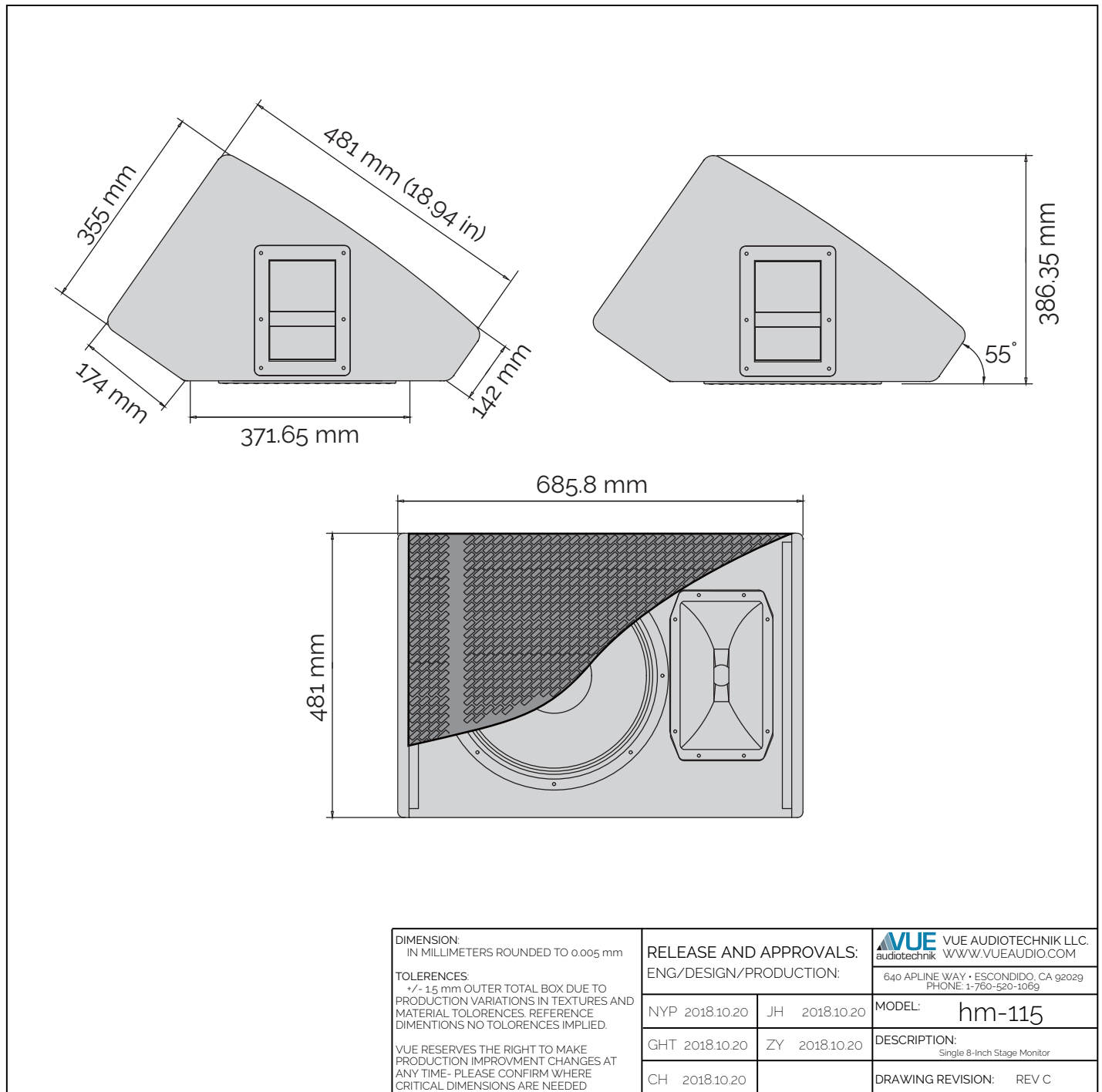
SYSTEM VUE

SOFTWARE
MONITORING AND CONTROL



Controls	Link	SystemVUE Name	IP Address	Hardware Address	Input Level	Details
MUTE	ON	All Units (0 units online)			48 24 12 0 +10 104	⊞ ⊞ ⊞
MUTE	ON	V4	Offline	DEMO100_9_2_0		⊞ ⊞ ⊞
MUTE	ON	V6	Offline	DEMO100_9_2_1		⊞ ⊞ ⊞
MUTE	ON	h-12	Offline	DEMO100_9_1_0		⊞ ⊞ ⊞
MUTE	ON	h-5	Offline	DEMO100_9_1_0		⊞ ⊞ ⊞
MUTE	ON	h-8	Offline	DEMO100_9_1_2		⊞ ⊞ ⊞
MUTE	ON	h-28	Offline	DEMO100_9_1_1		⊞ ⊞ ⊞


hm-115 寸法図



DIMENSION:
IN MILLIMETERS ROUNDED TO 0.005 mm

TOLERANCES:
+/- 15 mm OUTER TOTAL BOX DUE TO
PRODUCTION VARIATIONS IN TEXTURES AND
MATERIAL TOLERANCES. REFERENCE
DIMENSIONS NO TOLERANCES IMPLIED.

VUE RESERVES THE RIGHT TO MAKE
PRODUCTION IMPROVEMENT CHANGES AT
ANY TIME- PLEASE CONFIRM WHERE
CRITICAL DIMENSIONS ARE NEEDED

RELEASE AND APPROVALS:		 VUE AUDIOTECHNIK LLC. WWW.VUEAUDIO.COM 640 APLINE WAY • ESCONDIDO, CA 92029 PHONE 1-760-520-1069
ENG/DESIGN/PRODUCTION:		
NYP 2018.10.20	JH 2018.10.20	MODEL: hm-115
GHT 2018.10.20	ZY 2018.10.20	DESCRIPTION: Single 8-Inch Stage Monitor
CH 2018.10.20		DRAWING REVISION: REV C